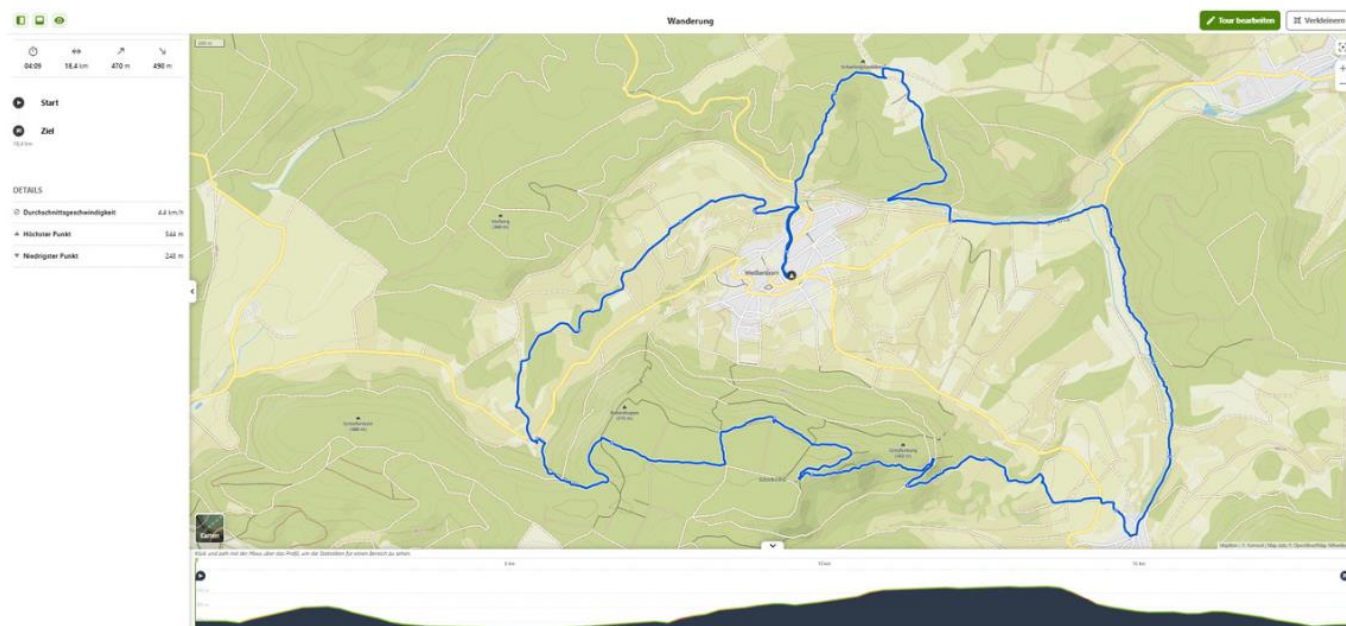


DIENSTAGSWANDERUNG

Premiumweg P15 Graburg

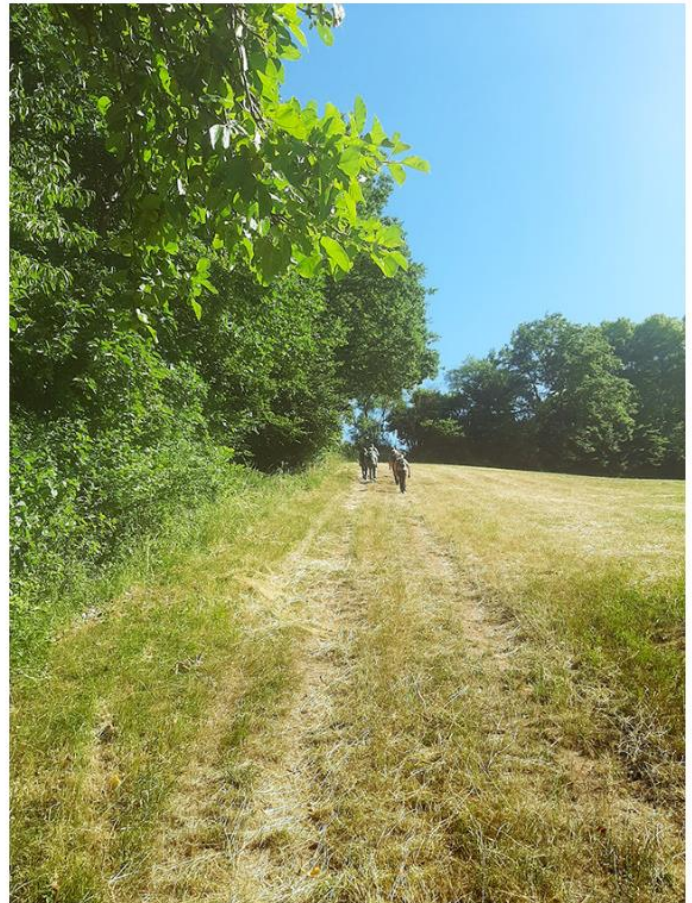


Unsere Rundwanderung am 28.06. 2022 führt auf dem P15 rund um Weissenborn. Weil uns für eine Dienstagswanderung die 14 km des Premiumwegs etwas kurz sind, hängt unser Wanderführer Kurt B. noch eine Schleife an. So kommen wir auf angenehme 18 km.



Bei den sommerlichen Temperaturen, die sich gegen Mittag noch steigern, sind wir dankbar, dass ein großer Teil der Wanderung durch die Wälder am Schiefergrundskopf und durch das Graburggebiet führt.

Unsere Wanderung beginnt in Weißenborn, der kleinsten Gemeinde Hessens. Nachdem wir die Gegend des Schiefergrundkopfes verlassen haben, geht es weiter am Weißenborner Bach entlang.



Im Wechsel geht es entlang an schroffen Felsabbrüchen, Kalkfelsfluren, durch schattige Wälder und unten im Tal durch offene Feld- und Wiesenlandschaften.

Immer wieder eröffnen sich weite Panoramablicke über die umliegenden kleinen Ortschaften.

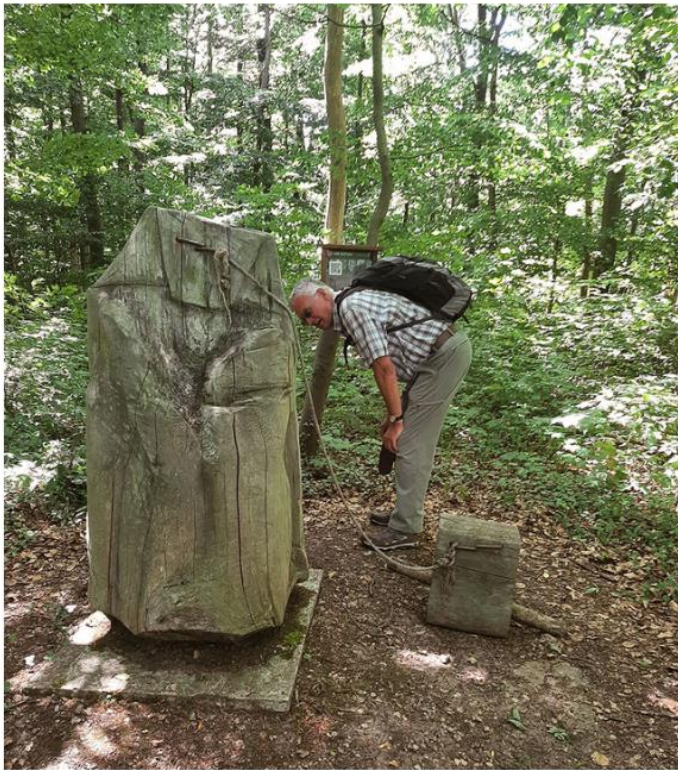


Weiter geht es an der Mäusemühle entlang bis Rambach.

Jetzt durchqueren wir die schattigen Wälder des Naturschutzgebietes Graburg. Bereits in der Anfangszeit des staatlichen Naturschutzes in Nordhessen erhielt die Graburg den Status als ein zu schützendes Naturdenkmal.

Hier legen wir im Schatten eine längere Rast ein.
Wie viele Kilometer weit wir wohl ins Land blicken können?





Über die Graburg verläuft der Barbarossaweg mit seiner Freiluftgalerie Ars Natura und lädt uns zum Nachdenken und Staunen ein.



Nun geht es noch ein Stück über die mit Blumen durchsetzten Felder und wir kommen wieder in Weißenborn an. Sehr abwechslungsreich führte uns der Rundweg durch eine zu jeder Zeit schönen Landschaft. Nicht zu vergessen befinden sich auf dem gesamten Weg Rastmöglichkeiten. Mal Bänke, mal Hütten.

Rundum ein gelungener Premiumweg der sich auf jeden Fall lohnt.